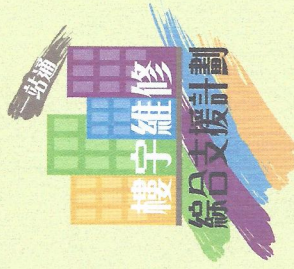


# 2015年7月1日起

## 修 港

### 市 建 局 的 樓 宇 維 全 服 務 範 圍 覆 蓋



籌組業主立案法團資助

公用地方維修津貼

家居維修免息貸款

「公用地方維修津貼」

新增「環保項目」

每個法團津貼上限

高達\$600,000



「樓宇復修資訊通」

[www.buildingrehab.org.hk](http://www.buildingrehab.org.hk)

31881188



樓宇復修資訊通





# 「樓宇維修綜合支援計劃」概覽

概覽只供參考，詳情以申請須知為準

 給予業主立案法團資助 / 津貼		 給予個別業主的貸款 / 補助金 / 津貼			
樓宇條件	籌組業主立案法團資助	公用地方 維修津貼	家居維修 免息貸款	協助轉交予以下審批機構	
				屋宇署	香港房屋協會
私人住宅 / 綜合用途樓宇	<ul style="list-style-type: none"> <li>樓齡達30年或以上的私人住宅或綜合用途(商住兩用)樓宇(樓高3層或以下除外)</li> <li>符合每年住用單位平均應課差餉租值限額</li> <li>已成立法團(尚未成立法團者會按個別情況考慮)</li> </ul>	<ul style="list-style-type: none"> <li>樓齡達30年或以上的私人住宅</li> <li>符合每年應課差餉租值限額</li> </ul>	<ul style="list-style-type: none"> <li>私人住宅 / 商業 / 綜合用途 / 工業樓宇</li> </ul>	<ul style="list-style-type: none"> <li>私人住宅 / 綜合用途樓宇內的住宅單位</li> </ul>	<ul style="list-style-type: none"> <li>長者維修自住物業津貼計劃</li> </ul>
申請條件	—	<ul style="list-style-type: none"> <li>業主大會通過參加計劃以進行維修工程</li> </ul>	<ul style="list-style-type: none"> <li>業主在香港沒有擁有其他物業</li> <li>住宅單位由個人單獨或聯名擁有</li> </ul>	單位業主	<ul style="list-style-type: none"> <li>年滿60歲或以上的自住業主</li> <li>符合入息及資產限額</li> </ul>
資助 / 貸款 / 津貼金額	成功籌組法團，可獲 <b>\$3,000</b> 資助	<ul style="list-style-type: none"> <li>一般維修工程津貼 核准工程總額20%或每個單位<b>\$3,000</b>(以較低者為準)，每個法團上限<b>\$1,200,000</b></li> <li>環保項目津貼 核准項目總額20%或每個單位<b>\$1,500</b>(以較低者為準)，每個法團上限<b>\$600,000</b></li> </ul> 註：少於50個單位的大廈可享有更高津貼，詳情請參閱申請須知 - 津貼可涵蓋顧問費用	<ul style="list-style-type: none"> <li>每個住宅單位最高可獲免息貸款<b>\$50,000</b></li> <li>還款期最長36個月</li> </ul>	<ul style="list-style-type: none"> <li>每個單位最高可獲低息貸款<b>\$1,000,000</b></li> <li>還款期最長36個月</li> </ul>	<ul style="list-style-type: none"> <li>每人每單位最高可獲<b>\$40,000</b>津貼</li> </ul>
補助金 / 紓困措施	—	經濟有困難而又符合資格的業主可獲補助金最高達 <b>\$10,000</b>	經濟有困難而又符合資格的業主可獲補助金最高達 <b>\$10,000</b>	符合資格申請人可享免息貸款及延長還款期至72個月	—